



ミヤコー家具用パーツ

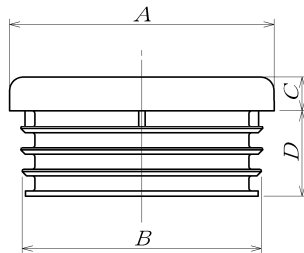
丸パイプ用キャップ



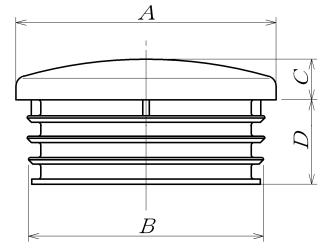
丸パイプ用打ち込みキャップの新しいサイズが新発売

*丸パイプ用丸中栓

本体: PE・ABS



HMJ



MJ

品番	色	適合パイプ		材質	A	B	C	D			
		外径	肉厚								
HMJ	10-1012W	白	φ10.0	1.0~1.2	PE	9.8	9	3	9.4		
	13-0812B	黒	φ12.7	0.8~1.2		12.7	11.6	3.0	14.0		
	13-0812W	白				φ15.9	0.8~1.0	16.0	15.0	4.0	11.2
	16-0810B	黒	1.2~1.6	16.2				13.8	3.1	12.7	
	16-0810I	アイボリー		1.2				15.7	14.4	4.3	10.4
	16-0810W	白						PE	15.5	14.2	4.3
	16-1216B	黒	φ17.0	1.8				ABS	17.2	13.6	4.0
16-1216W	白	φ19.1			0.8~1.0	PE	19.0	17.8	3.5	12.0	
16-12BA	黒		1.2	ABS		18.9	17.0	4.4	12.0		
16-12CA	メッキ			1.2~1.6		PE	19.0	17.2	3.6	12.0	
16-12B	黒		2.0			ABS	19.0	15.3	4.2	12.0	
16-12I	アイボリー			φ22.2		0.8~1.0	PE	22.2	21.0	2.6	13.0
17-18B	黒		1.2				ABS	22.2	20.4	4.5	12.2
17-18C	メッキ			1.2~1.6		PE	21.8	20.2	4.5	11.9	
19-0810B	黒	2.0	ABS		21.8	18.5	5.4	12.0			
19-0810I	アイボリー		φ22.2	1.2~1.6	PE	21.8	20.2	4.5	11.9		
19-0810W	白	φ22.2			1.2~1.6	PE	21.8	20.2	4.5	11.9	
19-12C	メッキ		φ22.2	1.2~1.6		PE	21.8	20.2	4.5	11.9	
19-1216B	黒	φ22.2			1.2~1.6	PE	21.8	20.2	4.5	11.9	
19-1216I	アイボリー		φ22.2	1.2~1.6		PE	21.8	20.2	4.5	11.9	
MJ	19-20B	黒			φ22.2	1.2~1.6	PE	21.8	20.2	4.5	11.9
HMJ	22-0810B	黒	φ22.2	1.2~1.6			PE	21.8	20.2	4.5	11.9
HMJ	22-0810W	白			φ22.2	1.2~1.6	PE	21.8	20.2	4.5	11.9
HMJ	22-12C	メッキ	φ22.2	1.2~1.6			PE	21.8	20.2	4.5	11.9
HMJ	22-1216B	黒			φ22.2	1.2~1.6	PE	21.8	20.2	4.5	11.9
HMJ	22-1216I	アイボリー	φ22.2	1.2~1.6			PE	21.8	20.2	4.5	11.9
HMJ	22-1216W	白			φ22.2	1.2~1.6	PE	21.8	20.2	4.5	11.9
MJ	22-20B	黒	φ22.2	1.2~1.6			PE	21.8	20.2	4.5	11.9
MJ	22-20C	メッキ			φ22.2	1.2~1.6	PE	21.8	20.2	4.5	11.9

商品詳細はお問い合わせください



大阪市東成区玉津1丁目10番17号
株式会社 **宮川公製作所**
TEL (06) 6971-2931(代) FAX (06) 6971-2487



ミヤコー家具用パーツ

丸パイプ用キャップ



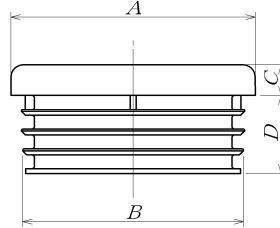
丸パイプ用打ち込みキャップの新しいサイズが新発売

*丸パイプ用丸中栓

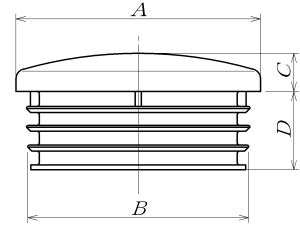
本体：PE・ABS



HMJ



MJ



品番	色	適合パイプ		材質	A	B	C	D					
		外径	肉厚										
HMJ	25-0810B	黒	φ25.4	0.8~1.0	25.3	24.1	4.0	16.0					
	25-0810W	白											
	25-12C	メッキ		1.2					ABS	25.7	23.7	5.0	18.4
	25-1216B	黒		1.2~1.6					PE	25.0	23.3	4.6	18.3
	25-1216I	アイボリー											
25-1216W	白												
MJ	25-20B	黒	φ25.0	2.0	26.0	21.8	5.2	15.0					
	25-20C	メッキ											
	25-29B	黒		2.9					ABS	25.1	19.5	6.0	14.3
HMJ	27-1219B	黒	φ27.2	1.2~1.9	27.2	25.3	3.2	15.0					
	27-1219W	白											
	27-28B	黒	2.8	PE					27.2	22.5	3.2	15.0	
	27-28W	白											
	28-12C	メッキ	φ28.6	1.2					ABS	28.8	26.6	4.9	20.3
	28-1620B	黒											
28-1620I	アイボリー	1.6~2.0	PE	28.1	25.7	4.6	15.1						
MJD	32-1012B	黒	φ31.8	1.0~1.2	32.0	30.3	5.4	16.8					
	32-1012I	アイボリー											
	32-1012W	白											
HMJ	32-12B	黒	φ31.8	1.2	32.8	29.7	6.0	20.4					
	32-16B	黒											
	32-16I	アイボリー	φ34	1.6	31.9	28.9	6.0	20.0					
	34-1216B	黒											
	34-1216W	白	1.2~1.6	PE	34.0	32.1	6.5	16.0					
	34-23B	黒											
	34-23W	白	2.3	34.0	29.9	6.5	16.0						
	38-1216W	白	φ38.1	1.2~1.6	PE	38.0	36.8	6.9	16.5				
	43-23B	黒	φ42.7	2.3		42.7	38.6	6.5	16.0				
	43-23W	白											
	43-32B	黒	3.2	42.7		36.8	6.5	16.0					
	43-32W	白											
	48-23B	黒	φ48.6	2.3		48.7	44.5	4.0	16.0				
	48-23W	白											
	48-32B	黒	3.2	48.7		42.7	4.0	16.0					
48-32W	白												
51-1216B	黒	φ50.8	1.2~1.6	50.8		48.0	7.9	17.0					
51-1216W	白												

商品詳細はお問い合わせください



大阪市東成区玉津1丁目10番17号
 株式会社 **宮川公製作所**
 TEL (06) 6971-2931(代) FAX (06) 6971-2487



ミヤコー家具用パーツ

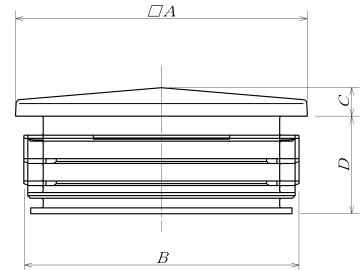
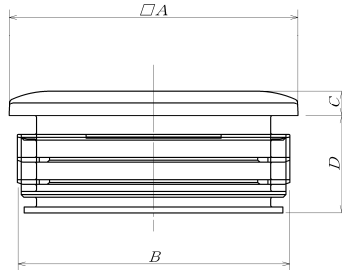
角パイプ用キャップ



角パイプ用打ち込みキャップの新しいサイズが新発売

*正方形パイプ用角中栓

本体：PE・ABS



HKNSJ

KNSJ

品番	色	適合パイプ		材質	A	B	C	D	
		外寸	肉厚						
HKNSJ	16-1216B	黒	□16	1.2~1.6	PE	15.8	14.1	4.2	9.7
	16-1216I	アイボリー							
	19-1216B	黒	□19	1.2~1.6		19.0	17.0	4.2	12.2
	19-1216I	アイボリー							
	19-1216W	白							
	21-1216B	黒	□21	1.2~1.6		ABS	20.8	19.1	4.0
	25-12B	黒							
	25-12W	白	□25	1.2	PE	25.1	23.0	3.2	16.2
	25-16B	黒							
	25-16I	アイボリー							
	25-16W	白							
28-12B	黒	□28	1.2	ABS	28.2	25.8	6.0	14.0	
KNSJ	31-1216B	黒	□31	1.2~1.6	PE	30.5	29.7	5.2	19.6
	31-1216I	アイボリー							
HKNSJ	32-1216B	黒	□32	1.2~1.6		32.4	30.2	4.0	16.3
	32-1216I	アイボリー							
	35-1216B	黒	□35	1.2~1.6		35.1	33.2	4.0	15.5
	35-1216W	白							
	40-1216B	黒	□40	1.2~1.6		40.4	37.8	4.0	15.9
	40-1216I	アイボリー							
	40-1216W	白							
	40-23B	黒							
	40-23W	白	□50	2.3		40.2	35.9	4.0	15.5
	50-16B	黒							
	50-16W	白	□50	1.6		50.7	47.3	3.0	14.0
	50-23B	黒							
	50-23W	白	□60	2.3		50.5	46.1	3.0	14.0
	60-1620B	黒							
	60-1223B	黒	□60	1.6~2.0		60.0	57.1	4.0	16.5
	60-1223W	白							
	60-1223B	黒	□75	1.2~2.3		61.3	57.4	7.8	16.7
60-1223W	白								
75-2332B	黒	□75	2.3~3.2	75.0	71.0	7.5	25.4		
75-2332W	白								
100-2332B	黒	□100	2.3~3.2	100.6	96.8	6.0	26.5		
100-2332W	白								

商品詳細はお問い合わせください



大阪市東成区玉津1丁目10番17号
 株式会社 宮川公製作所
 TEL (06)6971-2931(代) FAX (06)6971-2487



ミヤコー家具用パーツ

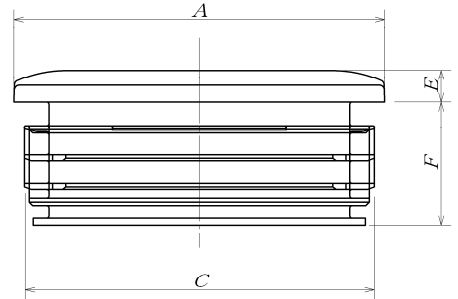
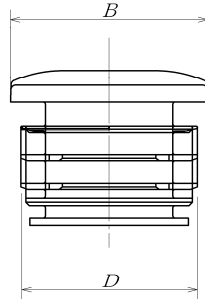
角パイプ用キャップ



角パイプ用打ち込みキャップの新しいサイズが新発売

*長方形パイプ用角中柱

本体：PE



品番	色	適合パイプ		A	B	C	D	E	F	
		外寸	肉厚							
HKNSJ	2210-1012B	黒	22 × 10	1.0~1.2	22.0	10.0	20.1	8.0	3.0	11.6
	2210-1012I	アイボリー								
	2210-1012W	白								
	2512-1216B	黒	25 × 12	1.2~1.6	24.8	12.5	23.7	10.5	5.0	24.0
	2512-1216I	アイボリー								
	3020-1216B	黒	30 × 20	1.2~1.6	30.0	20.0	28.3	18.0	4.0	15.0
	3020-1216I	アイボリー								
	3214-1216B	黒	32 × 14	1.2~1.6	31.6	14.0	29.8	12.0	5.1	24.7
	4016-1216B	黒	40 × 16	1.2~1.6	40.5	16.5	38.4	14.3	4.0	16.3
	4020-1216B	黒	40 × 20	1.2~1.6	40.0	20.0	38.0	18.0	5.4	26.5
	4020-1216I	アイボリー								
	4025-1216B	黒	40 × 25	1.2~1.6	40.0	25.0	38.5	23.0	4.0	20.0
	4025-1216I	アイボリー								
	5018-1216B	黒	50 × 18	1.2~1.6	50.0	18.0	48.0	15.8	3.8	16.0
	5026-16B	黒	50 × 26	1.6	49.5	25.8	47.7	23.8	3.1	13.2
	5030-1216B	黒	50 × 30	1.2~1.6	50.0	30.0	48.2	28.0	5.2	22.0
		5030-1216I								
	5030-23B	黒								
	6030-1216B	黒	60 × 30	1.2~1.6	60.5	30.8	58.5	28.0	5.7	19.0
	6030-1216I	アイボリー								
	6030-20B	黒		2.0	61.3	30.0	57.2	26.6	6.5	28.6
	6030-20I	アイボリー		2.3	61.2	30.9	57.0	26.7	4.0	17.5
	6030-23B	黒								
	6030-23I	アイボリー								
	6030-32B	黒		3.2	61.0	31.0	53.6	23.6	4.0	17.5
	6030-32I	アイボリー								
6030-32W	白									
7525-16B	黒	75 × 25	1.6	75.5	25.5	72.5	22.7	4.0	16.0	
10050-2332B	黒	100 × 50	2.3~3.2	100.5	50.3	96.2	46.5	5.0	25.9	
10050-2332I	アイボリー									
10050-2332W	白									

商品詳細はお問い合わせください



大阪市東成区玉津1丁目10番17号
 株式会社 宮川公製作所
 TEL (06) 6971-2931(代) FAX (06) 6971-2487