

No.33普通ゴム車輪

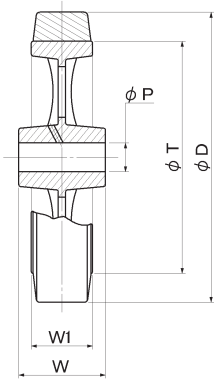
品番	材質
No.33R -車径	天然ゴム
No.33BR -車径	ブタジエンゴム
No.33UR -車径	ウレタンゴム

廃番

車径	巾	ボス巾	穴径	リム径	荷重
D	W ₁	W	P	T	kg/1ヶ
38	19	24	6	16	30
50	25	28	8	32	45
65	29	32	10	38	100
75	32	38	12	67	130
100	35	41	12	92	180
125	42	51	20	114	200
150	45	57			

単位(m/m)

車径	巾	ボス巾	穴径	リム径	荷重
D	W ₁	W	P	T	kg/1ヶ
180	45	57	20	143	230
200				165	260
230				191	290
250	51	63	25	210	350
280				229	400
300		70	30	254	430



No.33R-75mm

33R-125mm

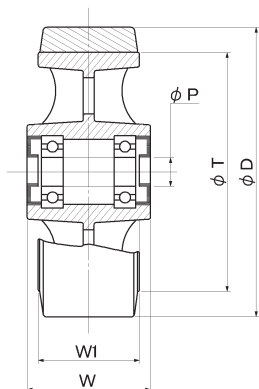
No.44重量用巾広ベアリング入ゴム車輪

品番	材質
No.44R -車径	天然ゴム
No.44BR-車径	ブタジエンゴム
No.44UR-車径	ウレタンゴム

車径	巾	ボス巾	穴径	リム径	ベアリング	荷重
D	W ₁	W	P	T	##BB	kg/1ヶ
100	50	55	17	70	6203	150
		54				200
125	65	70	20	95	6204	250
		57				225
		70			6205	270
		82		114		345
150	100	108	30		6206	520
		70				325
180	75	82	25	140	6205	405
200	65	70		165		385

単位(m/m)

車径	巾	ボス巾	穴径	リム径	ベアリング	荷重
D	W ₁	W	P	T	##BB	kg/1ヶ
200	75	82	25	165	6205	450
	90	95	30		6206	535
	65	76	25	210	6205	480
250	75	89		203		570
	90	102				670
	65	82	30		6206	580
	75					685
300	90	99		254		805
	100	114				900



No.44R-100x50mm