



ミヤコーキャスター

# タイヤ車輪付キャスター



ノーパンク車はパンクしませんのでメンテナンスフリーです

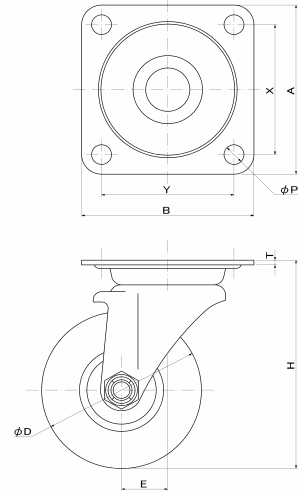
## \*タイヤ車輪付自在キャスター



2. 50-ALJB



6. 5-2-J



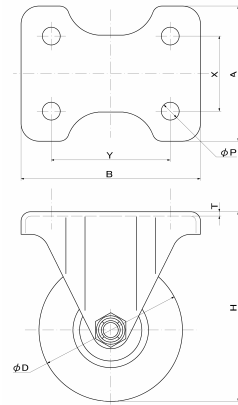
品番		車輪外径	取付高	取付座	取付寸法	皿厚	穴径	編心	耐荷重	
空気入	ノーパンク	D(ノーパンク)	H(ノーパンク)	A × B	X × Y	T	P	E	daN(ノーパンク)	
	6. 5-2-J	6. 5-2-ALJ	170	235	140 × 140	112 × 112	4.5	11.5	58	80(90)
	8. 3-J	8. 3-ALJ	215(210)	287(285)	160 × 160	125 × 125	5	14	71	85(100)
※	2. 50-J(B)	2. 50-ALJ(B)	225(220)	293(290)						110(130)
※	3. 00-J(B)	3. 00-ALJ(B)	251(248)	308(304)						170(200)
	3. 50-J	3. 50-ALJ	291(286)	369(367)	175 × 175	140 × 140				170(200)

※印はブレーキ付(品番の最後にBが付きます)もあります。

## \*タイヤ車輪付固定キャスター



6. 5-2-K



品番		車輪外径	取付高	取付座	取付寸法	皿厚	穴径	耐荷重	
空気入	ノーパンク	D(ノーパンク)	H(ノーパンク)	A × B	X × Y	T	P	daN(ノーパンク)	
	6. 5-2-K	6. 5-2-ALK	170	235	102 × 151	63 × 112	4.5	11	80(90)
	8. 3-K	8. 3-ALK	215(210)	287(285)	140 × 200	80 × 140	5	14	85(100)
	2. 50-K	2. 50-ALK	225(220)	293(290)					110(130)
	3. 00-K	3. 00-ALK	251(248)	308(304)					170(200)
	3. 50-K	3. 50-ALK	291(286)	369(367)	150 × 220	90 × 160			170(200)

商品詳細はお問い合わせください



大阪市東成区玉津1丁目10番17号  
株式会社 宮川公製作所  
TEL (06) 6971-2931(代) FAX (06) 6971-2487