

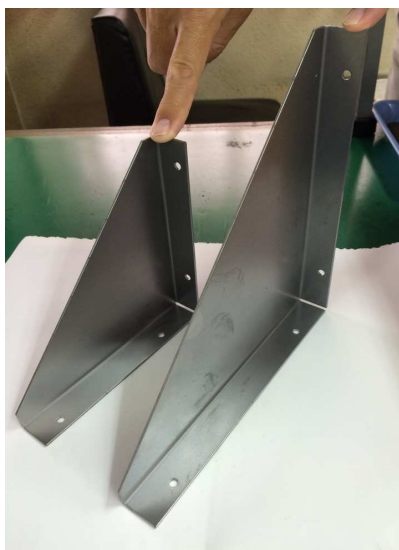
別注製作例

家具用 棚受 鉄 t=1.6

*鉄 t=1.6 棚受

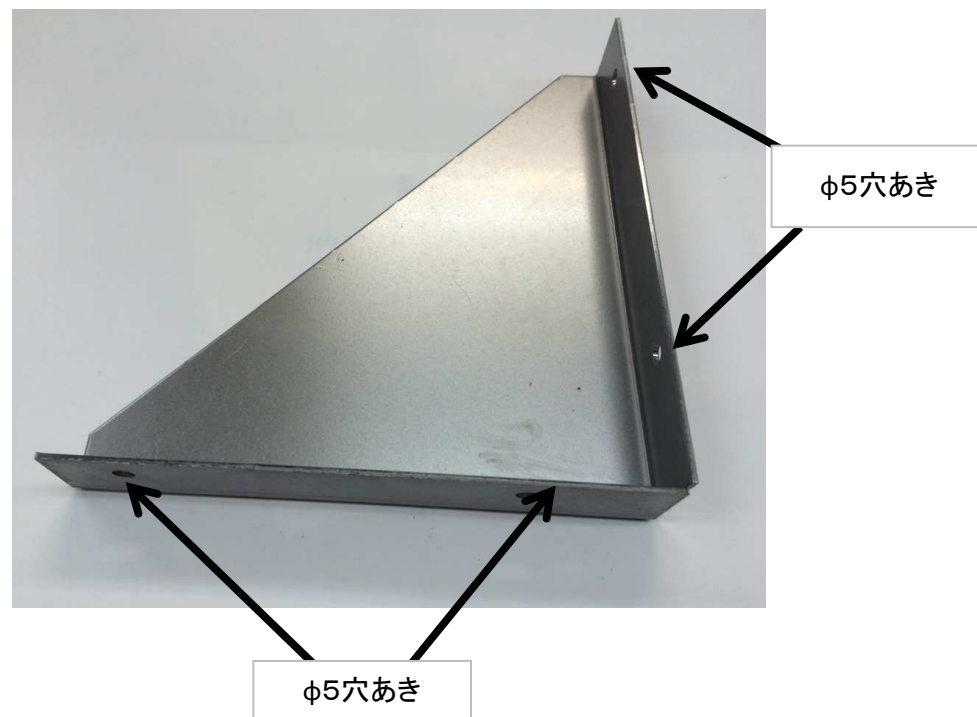
仕様

材質: 鉄
 表面処理: なし
 サイズ: ① 210×210×25
 ② 150×150×25
 製作数量: 50 ケ
 納入先: 家具メーカー様



特長

- * t=1.6の鉄板材を曲げ加工で製作(溶接はなし)
- * φ5穴あけ加工あり
- * 小ロットに対応
- * 追加でユニクロメッキも可能



* 別注製作行っておりますのでお問い合わせください
 (仕様によりお見積り出来ない場合があります)